

2023年1月31日  
防長交通株式会社  
西日本旅客鉄道株式会社

## 2023年3月25日 防長交通の路線バスでICOCAが利用可能になります

防長交通株式会社（本社 山口県周南市 代表取締役社長 東田 成民）は、2023年3月25日より、周南市を中心としたバス路線に西日本旅客鉄道株式会社（本社 大阪府大阪市 代表取締役社長 長谷川一明）のICOCAシステムを導入いたします。これにより、ICOCAをはじめとした全国相互利用が可能な交通系ICカードでの運賃のお支払いが可能になります。

記

### 1. サービス開始日

2023年（令和5年）3月25日（土）

### 2. サービスを開始する路線（別紙参照）

#### 【路線バス】

- ・周南市、下松市、光市内を運行する全路線  
（徳山～柳井線、徳山～岩国線、徳山～堀線、徳山～防府線については、上記の3市以外の区間でもご利用いただけます）
  - ・山口市コミュニティバス
  - ・萩循環まあるバス
- ※上記以外の路線については、2024年3月下旬の導入を計画しています

#### 【高速バス】

- ・山口・防府・徳山～広島線
- ・スーパーはぎ号（新山口駅～東萩駅線）

### 3. ICOCAのご利用方法

ICOCAは、鉄道やバスでのご利用はもちろん、ICOCA加盟店ではICOCA電子マネーとして、お買い物のお支払いにもご利用いただける便利なICカードです。

チャージを行うことにより、繰り返しご利用いただけます。

#### （1）ICOCAによるバスのご利用方法

- ① ご乗車時に、バスの乗車口付近に設置されている青色のICカードリーダーにICOCAをタッチしてください。
- ② 降車時には、運転席横の運賃箱に設置されている黄色のICカードリーダーにICOCAをタッチすると、自動でご乗車区間の運賃がチャージ残高から引き去られます。



<乗車時のICカードリーダー>



<降車時のICカードリーダー>

\* IC O C Aのほか、全国相互利用交通系 ICカード（文末 ご参考）もご利用いただけます。

## (2) IC O C Aのチャージ方法

防長交通の窓口（「4. 防長交通 IC O C A取扱箇所」参照）およびバス車内のほか、コンビニエンスストア等の IC O C Aにチャージができる商業施設や J R西日本の IC O C Aエリアの券売機等でもチャージが可能です。

## (3) 払戻方法

防長交通の IC O C A取扱窓口には不要になった IC O C Aをお持ちください。カード内残高を返金します。（払戻手数料 220 円を申し受けます。）

なお、デポジットは ICカードを払戻しする際に、無手数料で返金いたします。

## 4. 防長交通 IC O C A取扱箇所

取 扱 箇 所	電 話 番 号	営 業 時 間	備 考
本社 営業部乗合営業課	0834-22-7824	平日のみ 9:00 ~ 17:45	
平生営業所	0820-56-5100	年中無休 8:30 ~ 16:30	
周南営業所	0833-43-2200	年中無休 8:30 ~ 16:30	
防府営業所	0835-22-3765	年中無休 8:30 ~ 16:30	
山口営業所	083-922-2555	年中無休 8:30 ~ 16:30	
萩営業所	0838-22-3811	年中無休 8:30 ~ 16:30	
萩バスセンター	0838-22-3816	年中無休 8:30 ~ 16:30	13~14時は休憩 払戻対応不可

## 5. バスカードの取り扱い

### 【周南市、下松市、光市】

発売終了日：2023年3月24日（※萩循環まあるバス専用カードは2023年1月31日）

利用終了日：2024年9月30日（※萩循環まあるバス専用カードは2023年3月31日）

払戻終了日：2029年3月31日（2024年10月1日以降は無手数料で払い戻します）

### 【上記以外の地区】

発売終了日：2024年3月下旬予定

利用終了日：2024年9月30日

払戻終了日：2029年3月31日（2024年10月1日以降は無手数料で払い戻します）

## 6. お得なサービス

### (1) ポイントサービスの導入

防長交通の路線バスのご乗車に I COCA をご利用いただいた金額の 3% を I COCA ポイントとして付与いたします。

I COCA ポイントをチャージすることで、バスや鉄道のほかコンビニエンスストア等の I COCA 加盟店でのお買い物にご利用いただけます。

※ I COCA ポイントサービスのご利用には、利用登録が必要となります。

※ I COCA ポイントは、2023 年春より WESTER ポイントに統合される予定です。

※ その他詳細については、別途 HP 等でお知らせいたします。

### (2) 乗継割引

防長交通の路線バスを 1 時間以内に乗り継いだ場合、2 回目のご利用時に 20 円（小児・障がい者割引適用者は 10 円）の割引をいたします。

なお、周南市市街地循環バス、山口市コミュニティバス、萩循環まあるバス、他社バスとの乗継割引は適用外となります。

### (ご参考) 交通系 IC カード全国相互利用サービス

以下の 10 種類の IC カードにつきまして、ご利用可能です。

- ・「ICOCA」 … 西日本旅客鉄道株式会社の登録商標です。
- ・「Kitaca」 … 北海道旅客鉄道株式会社の登録商標です。
- ・「Suica」 … 東日本旅客鉄道株式会社の登録商標です。
- ・「PASMO」 … 株式会社パスモの登録商標です。
- ・「TOICA」 … 東海旅客鉄道株式会社の登録商標です。
- ・「manaca (マカ)」 … 株式会社名古屋交通開発機構及び株式会社エムアイシーの登録商標です。
- ・「PiTaPa」 … 株式会社スルッと KANSAI の登録商標です。
- ・「SUGOCA」 … 九州旅客鉄道株式会社の登録商標です。
- ・「nimoca」 … 西日本鉄道株式会社の登録商標です。
- ・「はやかけん」 … 福岡市交通局の登録商標です。

#### 【お問い合わせ先】

防長交通株式会社 営業部 乗合営業課

TEL 0834-22-7824 (平日 9:00~17:45)

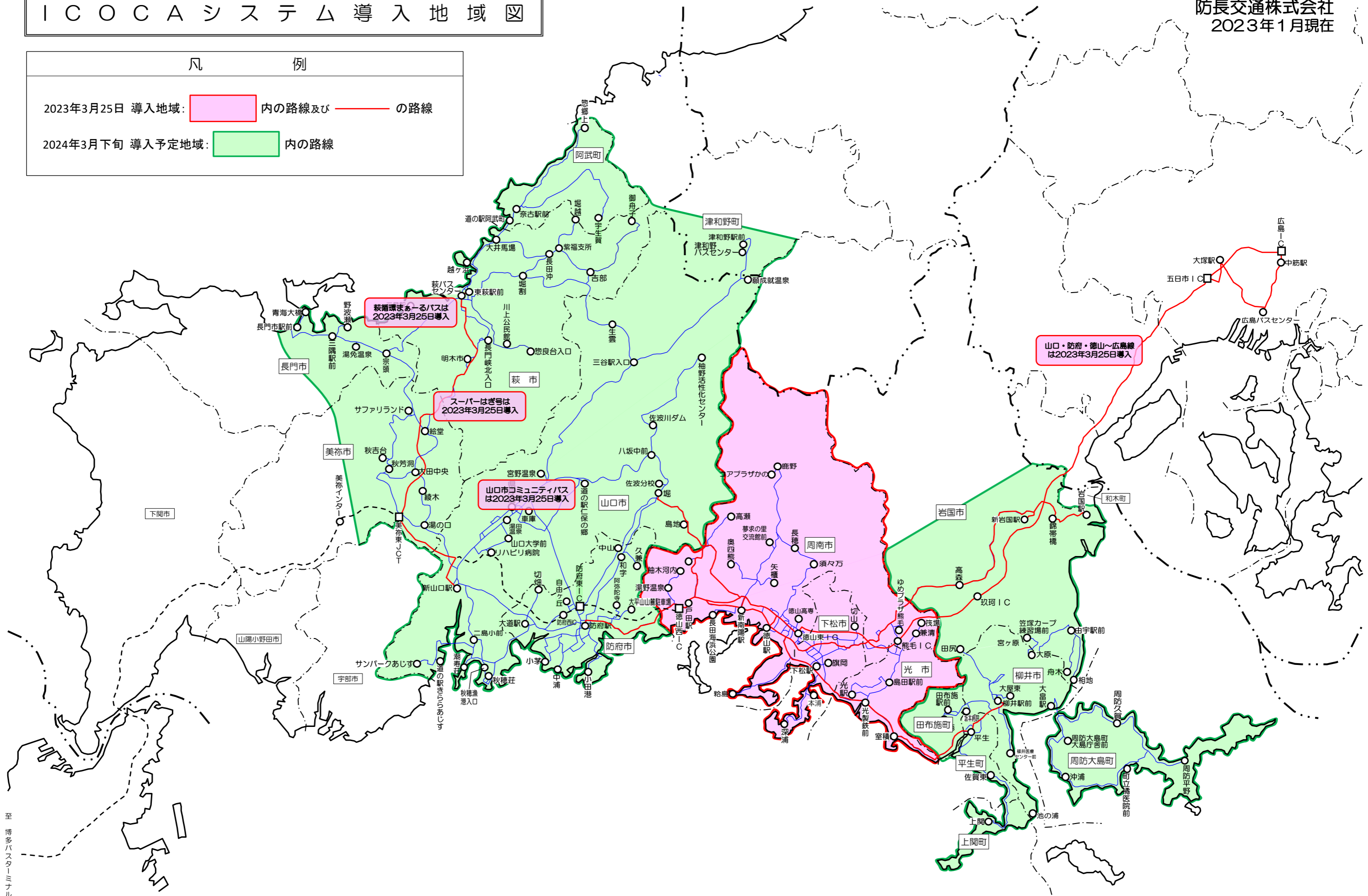
# ICOCAシステム導入地域図

防長交通株式会社  
2023年1月現在

凡 例

2023年3月25日 導入地域:  内の路線及び  の路線

2024年3月下旬 導入予定地域:  内の路線



萩循環まあるバスは  
2023年3月25日導入

スーパーはぎ号は  
2023年3月25日導入

山口市コミュニティバス  
は2023年3月25日導入

山口・防府・徳山～広島線  
は2023年3月25日導入